



GFI MailEssentials

for Exchange/SMTP

Giải pháp ngăn chặn Spam và phishing tạo disclaimers... ngay tại máy chủ

Với một lượng thư rác, thư đen khổng lồ được gửi đi hàng ngày thì việc chống spam là một phần thiết yếu của mọi chiến lược bảo vệ an ninh mạng. Spam làm tiêu tốn thời gian của người dùng (user), tiêu tốn và gây hại các nguồn lực mạng(network resources). GFI MailEssentials cho phép bảo vệ máy tính khỏi spam và phishing ở cấp độ của máy chủ (server) và bạn không phải bận tâm cài đặt hay update các phần mềm chống spam cho từng desktop nữa.

GFI MailEssentials cho phép bạn cài đặt nhanh chóng, tỷ lệ chống spam cao nhờ tích hợp tính năng phân tích Bayesian và các phương pháp khác không đòi hỏi cấu hình(configuration), hạn chế tối đa các sai sót thông qua hệ thống whitelist tự động, có khả năng làm cho email của bạn thích ứng với những thay đổi liên tục và cải thiện khả năng kiểm soát spam. GFI MailEssentials có thể loại bỏ tới 98% lượng spam khỏi network . GFI MailEssentials tự động kiểm tra, phát hiện và khoá các thư phishing bằng cách kiểm tra các từ khoá(keyword) thông qua một hệ thống URI (Uniform Resource Identifier). GFI MailEssentials còn có những công cụ quản lý mail server như : disclaimers, giám sát thư, báo cáo internet mail, danh sách các server, tự động trả lời mail thông qua server và download POP3.

■ Ngăn chặn Spam và phishing ngay tại server

GFI MailEssentials là một ứng dụng máy chủ được cài đặt trên server hoặc gateway giúp giảm thời gian cài đặt và quản các phần mềm chống spam và phishing dựa trên nền desktop. Việc sử dụng các phần mềm chống spam và phishing dựa trên nền desktop còn đòi hỏi huấn luyện người dùng cách thiết lập các quy luật chống spam và phishing, và dành nhiều thời gian để cập nhật các quy luật này. Hơn nữa, chống spam và phishing dựa trên nền desktop làm máy chủ bạn chứa đầy các spam và phishing

Các Desktop-based anti-spam hướng dẫn các user tạo các quy tắc chống spam và các user mất khá nhiều thời gian để làm quen với những nguyên tắc ấy. Bên cạnh đó, những hệ thống như vậy không chống được server của bạn bị lấp đầy bởi spam.

■ Quản lý whitelist thông minh giảm những nhầm lẫn đáng tiếc

Whitelists cho phép bạn đánh dấu "không phải là spam" cho những thư từ một địa chỉ người gửi xác định hoặc từ các domains, làm các quy luật xác định spam trở nên chặt chẽ. GFI MailEssentials cung cấp công cụ quản lý whitelist bằng cách tự động xét duyệt các địa chỉ email nhận được để cho vào whitelist của bạn. Công cụ này giúp tránh được việc loại nhầm những thư thực thành thư rác mà không cần tới sự can thiệp của admin. Whilelists cũng có thể được xây dựng trên các tên miền (domain names), các địa chỉ email và các từ khoá (keywords)

Công năng vượt trội:

- **Tỷ lệ phát hiện spam cao nhất (trên 98%) nhờ công nghệ lọc Bayesian**
- **Sai sót thấp nhất nhờ tính năng cập nhật whitelist**
- **Chỉ cần một lần cài đặt duy nhất tại server, không cần cài đặt phần mềm client.**
- **Người sử dụng có thể xem lại và khôi phục thư bị đánh dấu là spam từ Junk mail.**

■ Công nghệ lọc Bayesian:

Công nghệ lọc Bayesian được các chuyên gia hàng đầu cũng như giới truyền thông đánh giá là tốt nhất để phát hiện spam. Công nghệ này sử dụng thuật toán phân biệt thư rác và thư thường(spam và ham) để nhận biết spam. Điều này mang đến một giải pháp chống spam tiên tiến so với những phương thức chỉ dựa trên việc kiểm tra keyword hoặc tải về các chữ ký(signatures) từ những spam đã biết. GFIs Bayesian sử dụng một thuật toán tiên tiến và một bảng dữ liệu được thiết lập khi bạn cài đặt. Dữ liệu về spam sẽ luôn luôn được cập nhật bởi GFI và được GFI-MailEssentials tự động tải về. Đồng thời các dữ liệu về thư thường cũng được thu thập từ các outbound mail của bạn. Điều này có nghĩa là bộ lọc Bayesian thường xuyên tự bổ sung các mẹo mới về spam, và các spammer sẽ không thể qua mặt được dữ liệu luôn cập nhật này. Do đó, không khó để hiểu tại sao tỷ lệ lọc spam của GFI MailEssentials lại lên tới 98% chỉ sau 2 tuần tự cập nhật. Tóm lại, bộ lọc Bayesian có những điểm ưu việt sau:

- Kiểm tra toàn bộ các spam, không chỉ các keyword hay các dấu hiệu nhận biết spam(signatures)
- Luôn thu thập các thông tin từ outbound mail của bạn giúp giảm tỉ lệ đánh dấu spam sai
- Luôn biến tự cập nhật để học các spam và các valid mail mới.
- Dataset là duy nhất trong một công ty, không ai có thể thay đổi dễ qua mặt
- Hỗ trợ đa ngôn ngữ

■ Bảo vệ user khỏi thư lừa phỉnh (phishing email)

GFI MailEssentials anti-phishing phát hiện và khoá các mối đe dọa từ các thư phishing bằng cách so sánh nội dung có tính lừa đảo với một dữ liệu các email đen(blacklisted emails) được cập nhật thường xuyên. Điều này đảm bảo tất cả các trò lừa gạt trên mạng mới nhất qua email sẽ bị lật tẩy. Hơn nữa, anti-phishing thường xuyên tìm kiếm các từ khoá chứa đựng nội dung lừa gạt từ tất cả các thư gửi đến tổ chức của bạn.

■ Kiểm tra hệ thống tên miền đen trung gian (DNS blacklist)

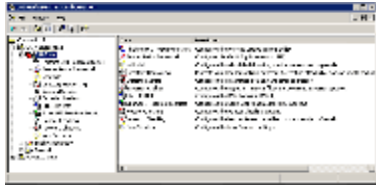
GFI MailEssentials hỗ trợ các DNS blacklists (real time black hole lists)-những dữ liệu về các spammer đã được đánh dấu. Những thư gửi đến nằm trong danh sách trên sẽ bị đánh dấu là spam. GFI MailEssentials cũng hỗ trợ các danh sách tên miền đen trung gian như ORDB, Spam-Haus, Spamcop và cho phép admin định dạng các RBL servers.

■ Hỗ trợ SPF và các SURBL server trung gian

Giao thức GFI MailEssentials SPF tự động kiểm tra xem thư đến từ các công ty có thực sự được gửi đi qua các server mail mà họ đã đăng ký hay không. GFI MailEssentials cũng rà soát nội dung các email ngược lại với các SURBL server;các admin có thể xác định nhiều SURBL server, thêm vào danh sách và quy định mức độ ưu tiên trong quá trình kiểm tra.

Seamless integration with Exchange Server 2000/2003 & 5.5

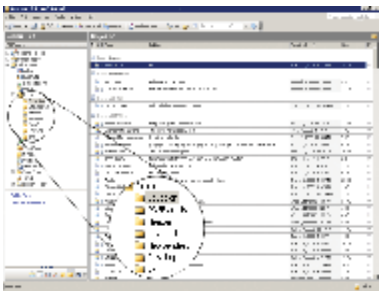
GFI MailEssentials integrates seamlessly with Microsoft Exchange 2000/2003: It installs on the Exchange SMTP service and does not require gateway configuration. Via the SMTP protocol, it also works with Exchange 5.5, Lotus Notes and other popular SMTP/POP3 servers.



GFI MailEssentials configuration

List server for newsletter lists and discussion lists

A list server is the best method for distributing company newsletters, since it automates the process of allowing users to subscribe and unsubscribe (required by anti-spam regulations). The GFI MailEssentials list server integrates with Exchange Server and can use Microsoft Access or Microsoft SQL Server as the backend. Both newsletter lists and discussion lists are supported.



Users can review spam mail



System requirements

- Windows 2000/2003 Pro, Server or Advanced Server or Windows XP Professional.
- IIS5 SMTP service installed and running as an SMTP relay to your mail server.
- Microsoft Exchange server 2000, 2003, 4, 5 or 5.5, Lotus Notes 4.5 and up, or an SMTP/POP3 mail server.
- For the list server feature, Microsoft Message Queueing Services is required.

Loại bỏ cách thu thập email của spammer(directory harvesting)

Các spammer thường cố gắng đoán biết địa chỉ bằng cách tạo ra các địa chỉ email ngẫu nhiên tại một domain, sau đó gửi email tới tất cả các địa chỉ đó. GFI MailEssentials kiểm tra độ xác thực của tất cả các địa chỉ email bao gồm từng email được gửi đi, thông qua các yêu cầu của Active Desktop hay qua sự hỗ trợ của LDAP, và nếu không phù hợp, chúng sẽ bị đánh dấu là spam.

Sắp xếp các spam vào hòm thư rác (junk mail) của người dùng

GFI MailEssentials cho phép người dùng quyết định cách xử lý các spam được phát hiện ra một cách linh hoạt. Bạn có thể xoá hoặc di chuyển các spam tới một (thư mục)folder nào đó, hoặc gửi đến một hộp thư công cộng hoặc một folder cá nhân được định nghĩa trong hòm thư người dùng (Ví dụ: junk mail folder). Điều này cho phép các user dễ dàng xem lại các thư đã được đánh dấu là spam.

Phân tích tiêu đề thư và kiểm tra các từ khóa

GFI MailEssentials có khả năng phân tích thông minh những tiêu đề và định nghĩa thư rác dựa trên những thông tin chứa trong thư. Nó phát hiện các tiêu đề giả mạo, giải mã các IP, spam biến đổi và những spam được gửi từ những domain không có thực (invalid)... GFI MailEssentials cho phép bạn định nghĩa các keyword để kiểm tra spam dựa trên những keywords đã định nghĩa.

Chức năng xem nhanh các email lạ

Chức năng New Senders cho phép user có thể lướt qua những email được gửi từ những người họ chưa bao giờ liên lạc, giúp các user tổ chức tốt hơn các email trong danh sách các email khách hàng của mình.

Dễ dàng điều chỉnh bộ lọc Bayesian thông qua các folder dùng chung

Các admin có thể dễ dàng điều chỉnh máy lọc Bayesian bằng cách ke thả(drag and drop) các spam hoặc các thư thường vào các folder chung thích hợp. Qua các folder này, GFI MailEssentials có thể hiểu, chọn đúng và phân loại đúng đồng thời cải thiện tỉ lệ phát hiện chính xác spam.Admin có thể điều khiển quá trình này thông qua việc sử dụng chức năng bảo mật của Public Folder.

Báo cáo về tính năng lọc và sử dụng thư

Những thông tin về cơ sở dữ liệu có định hướng cho phép bạn tạo ra những bản báo cáo sâu hơn về tình trạng thư đi, thư đến, bao gồm lượng spam thu được và chế độ hoạt động nào lọc được nhiều spam nhất

Dễ dàng phân loại whitelists hay blacklist

GFI MailEssentials cho phép user xác định các whitelists hay blacklist bằng cách kéo và thả thư vào public folder. Từ đây các user nắm được nhiều hơn quyền kiểm soát và giảm công việc quản trị. Các admin có thể điều khiển tính năng này thông qua công năng bảo mật của Public Folder.

Tải các update cho cơ sở dữ liệu về spam

GFI MailEssentials có thể download các update cho phần cơ sở dữ liệu của bộ lọc Bayesian từ trang web của GFI, để đảm bảo chắc chắn rằng bộ lọc này có thể nhận dạng được những kỹ thuật spam mới nhất. GFI thường xuyên duy trì cơ sở dữ liệu về spam của mình thông qua việc hợp tác với các tổ chức nghiên cứu và thu thập spam nên họ sẽ cung cấp thường xuyên các mẫu spam mới.

Chức năng tạo disclaimer ở đầu hoặc cuối email công ty

GFI MailEssentials cũng cho phép bạn tạo disclaimer vào đầu hoặc cuối email dưới dạng text hoặc dạng HTML. Bạn cũng có thể xác định các trường/biến vào các disclaimer để dùng cho từng cá nhân. Bạn cũng có thể tạo nhiều disclaimer và liên kết chúng với một user, một nhóm hoặc một domain.

Ví dụ: Tự động thêm vào dòng "Báo giá này có giá trị trong vòng 15 ngày" cho tất cả email gửi li từ phòng kinh doanh.

Tải phần mềm về dùng thử tại www.gfi.com

GFI Software
Unit 2, St. John's Mews
St. John's Road, Hampton Wick
Kingston-upon-Thames
Surrey K11 4AN, UK
Tel +44 (0)870 770 5370
Fax +44 (0)870 770 5377
sales@gfi.co.uk

GFI Software
15300 Weston Parkway
Suite 104
Cary, NC 27513
USA
Tel +1 (888) 243-4329
Fax +1 (919) 379-3402
sales@gfiusa.com

GFI Software
Bargkoppelweg 72
22145 Hamburg
Germany
Tel +49 (0)40 3068 1000
Fax +49 (0)700 3068 1010
sales@gfisoftware.de

GFI Asia Pacific
83 King William Road
Unley 5061
South Australia
Tel +61 8 8273 3000
Fax +61 8 8273 3099
sales@gfiap.com

GFI Software
GFI House
San Andrea Street
San Gwann SGN 05 Malta
Tel +356 2138 2418
Fax +356 2138 2419
sales@gfi.com

Microsoft
GOLD CERTIFIED
Partner


www.gfi.com